

## Bedienungsanleitung für MULTICAL® 401

### Energiemessung

Der MULTICAL® 401 Wärmehähler funktioniert in der folgenden Weise:

**Der Wasserzähler** registriert die m<sup>3</sup> (Kubikmeter) Fernwärmewasser, die durch die Heizungsanlage zirkulieren.

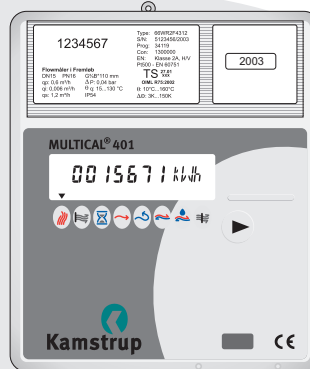
**Die Temperaturfühler**, die in Vor- bzw. Rücklauf montiert sind, registrieren die Abkühlung in der Anlage, d.h. den Unterschied zwischen der Eingangs- und der Ausgangstemperatur.

**MULTICAL® 401** berechnet die verbrauchte Energie aus der Fernwärmewassermenge und Abkühlung.

### Anzeigen von MULTICAL®

Betätigt man den rechten Frontplattenknopf 1 Sek., wechselt die Anzeige auf den nächsten Wert.

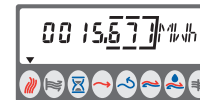
150 Sek. nach der letzten Betätigung des Frontplattenknopfes kehrt MULTICAL automatisch zur Anzeige der verbrauchten Energie zurück.



**Wichtig!** Der ▼-Pfeil gibt die Art der Anzeige an, und die Messeinheit wird äusserst rechts angezeigt.



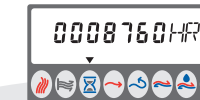
Kamstrup A/S  
 Industrivej 28, Stilling  
 DK-8660 Skanderborg  
 TEL: + 45 89 93 10 00  
 FAX: + 45 89 93 10 01  
 WEB: www.kamstrup.com



Verbrauchte Energie in kWh, MWh oder GJ.



Verbrauchtes Fernwärmewasser.



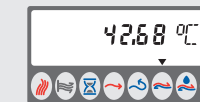
Anzahl der Betriebsstunden von MULTICAL.



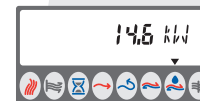
Aktuelle Vorlauftemperatur.



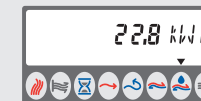
Aktuelle Rücklauftemperatur.



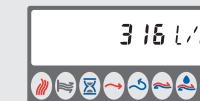
Aktuelle Abkühlung.



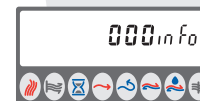
Aktuelle Wärmeleistung.



Spitzenleistung.



Aktueller Wasserdurchfluss.



Informationscode. Ist die Zahl grösser als "000", nehmen Sie mit Ihrem Wärmelieferanten Kontakt.